



# WD (WD-1 a WD-5)

## Calculador de dosagem e gestão com Windows 7

The screenshot displays the WD software interface with several key sections:

- Material Dosing:**
  - Zuschlag:** 1173 kg
  - Zement:** 147 kg
  - Wasser:** 164 kg
  - Zusatzmittel:** 4.95 kg
- Mixer Status:**
  - Amperemeter: 0 A
  - SW: 35A
  - Konsistenz: 65.0 FG
  - Mischer: Voll A
  - Rezept: 224
  - Menge: 1.20 m³
  - Pos.: 1
- Order Management (Auftrag):**
  - Kunde: 411 (Bauhof/BAU)
  - Baum.Nr.: 3
  - Bestell.:
  - Str.:
  - Ort:
  - Fahrz.Nr.:
  - Fahrz.:
  - Rezept Bez.: 11.04.01
  - Rezept: 224
  - Sortmenge: 0.00
  - Istmenge: 0.00
- Inventory Tables:**
  - Bereit:**

Rezept	Menge	Pos./Kunde
1	224	1.20 W + H BAUUNT
2	224	1.20 W + H BAUUNT
  - Warteschlange:**

Rezept	Menge	Pos./Kunde
1	224	3.60 W + H BAUUNT
2		
3		
- Control Buttons:** Start / Auto, Zuschlag, Zement, Wasser, Zusatzmittel, Mischer, Zementbefüllung, Rückwärts, Zement 1, Luftlauf, Kolkreinigung, Zement 1 stop.

O WD é um potente calculador de dosagem e gestão que foi desenvolvido com a mais moderna tecnologia de processamento e comando.

O WD é uma estação individual de trabalho que combina todos os componentes do programa necessários para a produção de concreto. O sistema multitarefa permite a dosagem e a mistura simultânea dos componentes individuais e também a gestão de dados como, por exemplo, o processamento de receitas ou estatísticas. Para a realização de tarefas mais complexas, o WD também é capaz de operar em rede.

Bikotronic GmbH - Im Hohen Acker 7  
67146 Deidesheim - Alemanha

Tel.: +49 6326 96530  
Fax: +49 6326 965350  
Internet: <http://www.bikotronic.de>  
Email: [info@bikotronic.de](mailto:info@bikotronic.de)

**WD (WD-1 a WD-5)**

Calculador de dosagem e gestão

## Gestão de receitas:

- É possível criar, para cada receita, um número de receita do higrômetro
- Tempo de mistura a seco e úmido para cada receita
- Tempos de comando de acordo com a receita
- Processamento posterior referente à receita

## Concreto pré-fabricado:

- Para cada início de concreto ornamental, é possível guardar 9 receitas para mistura de cores / marrom-avermelhada
- Para cada início de concreto graúdo, é possível guardar 3 receitas para mistura de cores / marrom-avermelhada
- Continuar com o início da respectiva receita seguinte se tiver sido guardada mais de uma receita na tabela de atribuição
- Computável: todas as receitas guardadas entram na fila de espera ou as receitas entram individualmente na fila de espera a cada início.
- É possível realizar pedido externo de fabricação de concreto

## Gestão de materiais:

- Agregados: adição manual e automática de umidade, possibilidade de troca de silo com dosagem ativa, se um silo estiver vazio, dosagem grossa / fina para cada componente, informação de receita relativa aos componentes
- Cimento: ocupação do silo, troca de silo, dosagem grossa / fina, informação de receita relativa aos componentes
- Aditivos: ocupação do silo, troca de silo, dosagem grossa / fina, informação de receita relativa aos componentes
- Água: adição de água limpa e reciclada em % ou litros, informação de receita relativa aos componentes
- Materiais especiais: ocupação do silo, troca de silo, dosagem grossa / fina, informação de receita relativa aos componentes
- Estado dos silos: visão geral do estado atual dos silos. É possível registrar (com número da guia de entrega), imprimir e apagar os materiais adicionados

## Estatística:

- Estatística das estações de descarga
- Estatística da produção diária
- Estatística de consumo com gestão da saída teórica e efetiva do material com cálculo da diferença
- Impressão ou exibição na tela de todas as estatísticas em qualquer intervalo
- Arquivo LOG - Todas as operações são registradas no sistema e escritas em um arquivo LOG
- Este arquivo LOG pode ser exibido na tela ou enviado à impressora
- É possível apagar as estatísticas individualmente ou em um intervalo ajustável em dias (máx. 9999 dias)

## Recursos adicionais:

- Impressão de protocolo do banco de dados, não é necessário o funcionamento de uma impressora de protocolo
- Todos os protocolos podem ser salvados em suportes externos de memória (CD-ROM, pen drive, servidor de rede, etc.)
- Mudança de idioma por botão (no caso de fornecimento em idioma estrangeiro)
- Protocolo de todas as falhas do sistema
- Moderna superfície baseada em Windows 7 Professional
- Interfaces para outros sistemas de software
- Transferência de dados a distância

## Recovery Set:

Para a recuperação simples de todos os pacotes de software Bikotronic e bancos de dados em caso de falha dos discos rígidos. A recuperação é realizada sem problemas pelo próprio cliente.

O Recovery Set é composto de:

- Bikotronic Recovery CD para a recuperação de todos os pacotes de software Bikotronic com manual de instruções
- Pacote de software Acronis TrueImage com manual
- Pen drive como suporte de memória

## Fornecimento de peças sobressalentes:

Os computadores do sistema WD têm como base computadores industriais usuais. Desta forma está garantido o fornecimento de peças sobressalentes através de componentes padronizados de computadores..



## Manutenção remota (opcional):

Manutenção remota por ISDN, rede ou Internet

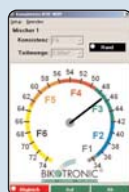
## Pacotes adicionais de software:

Os seguintes pacotes de software podem ser combinados com o WD::

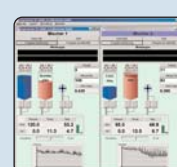


### Medição da umidade da areia BTS-WIN

Medição por condutância elétrica ou por micro-ondas



### Medição da consistência BTK-WIN



### Dosagem de água BT-7000

Medição por micro-ondas